

# 多对多人工智能赋能 医养行业效益业绩倍增

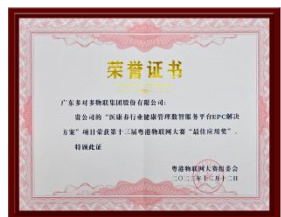
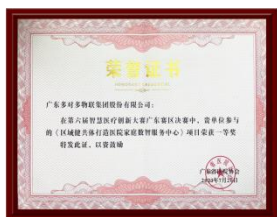
## 全生命周期健康管理人工智能服务商



多对多物联集团致力于为每个家庭和组织搭建一个紧密连接医养服务的AI健康服务平台，旨在赋能医养行业拓展增量业务，为每个家庭健康提供包括AI数据分析、健康评估、风险监测、预警干预、精准方案、效果跟踪、远程随访、科普咨询和AI互动等在内的全方位生命周期健康管理（PLM）服务，以此实现业绩效益倍增及持续发展，希望成为医养行业服务亿万家庭健康的AI管家。

多对多物联集团在华为多年的战略支持下，以物联网（IoT）技术为基础，人工智能（AI）分析与决策为中枢，并以多维度、连续性、动态化健康数据为核心驱动力构建的多对多AI健康服务平台，深度融合DeepSeek算法推理大模型，形成了全方位独特优势，领跑健康管理领域AI应用技术效率、效果和效益价值。

展望未来，多对多物联集团将与合作伙伴携手，共同满足人民群众对健康美好生活的新需求，注入全新动能，推动健康产业迈向新的发展阶段，贡献新质生产力。



## 核心价值

### 数据驱动精准健康流量闭环

以物联网IOT健康数据为底层逻辑，以人工智能AI分析决策为中枢，构建“引流 - 转化 - 锁定 - 裂变”的螺旋式增长模型，通过为用户提供精准的全生命周期健康管理（PLM）实现效益倍增。

人工智能将传统“单次交易”延伸到家庭等任意空间，升级为“动态数据驱动的长期健康服务效益”，用户为主动健康持续价值付费，从而锁定用户，并从“单一用户到家庭、家族、团体”用户的裂变，实现效益业绩倍增及持续发展。

# AI拓客 用户裂变引擎

维护自身健康是每个人的首要责任。健康不是个人的事，是关系一家人持续幸福的基石！是关系到一个团队实现梦想的根本！

获一个用户，“系”一个家庭，“兴”一个家族。  
助一个老板，“帮”一企员工，“促”一群家属。



爷爷或奶奶使用



一家人健康远程共管



一个家族健康远程关怀



企业老板健康



帮助员工健康



促进家属健康

# AI康复 依托动态数据支撑的远程高效精准服务

诊后全天候连续性健康动态监测，提供全方位多维度数据分析，精准决策，实时预警，及时干预，有效提升远程服务效率、效果和效益....



# AI服务

AI辅助岗位高效服务，减少工作重叠，提升团队能力，提高业绩，持续多元收益

**获客效益**

自动扫码注册建档  
大型活动检测建档  
推送链接邀请建档  
精准匹配用户

**工作AI助手**  
一键处理

待办工作动态列表  
一目了然

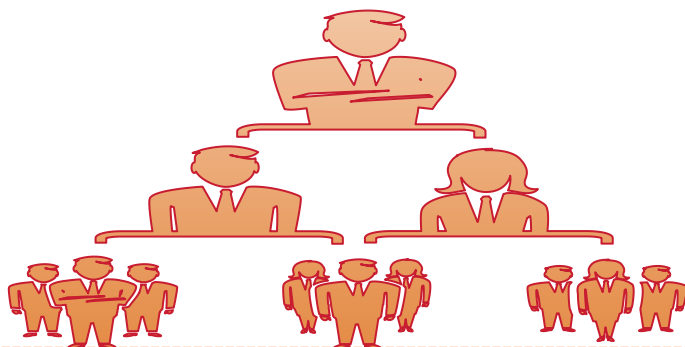
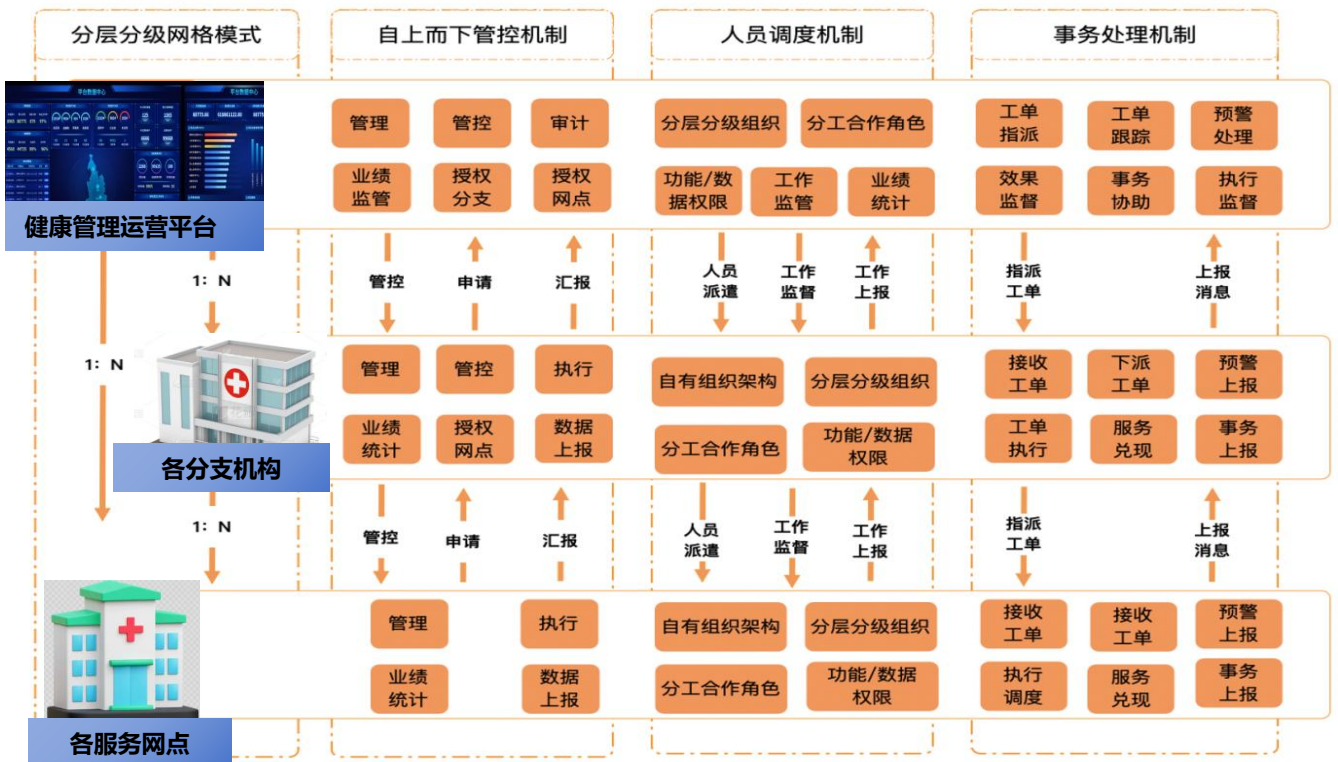
**业绩效益可视化**  
业绩PK，收益激励

**一人管理N个客户**  
分类管理 标签管理  
重点管理 高效管理



# AI管理

不受物理距离限制，网格化机制分层分级管理，一个平台管理N个网点，一个中心支持N个团队，一个人服务N个顾客



下设团队或个人组建团队，分层分级分时分事AI效率

# AI转化效益·加速引擎

全方位独特数据为核心驱动力的AI商业：  
物在，数据就在！数据在变，变现价值持续在！



## AI数据

多维度、连续性、动态化身体数据、生活数据和环境数据为核心驱动力构成的多对多AI健康数据库



### 数据驱动力

实时动态多维有效的数据；  
持续触发用户需求的数据；  
服务方案精准匹配的数据；  
产品服务效果评估的数据；  
多元赢利持续效益的数据；  
经营战略科学决策的数据；

数据为核心的驱动力

短期效益/长期资产

